

The image shows a grand, ornate interior space, likely a grand staircase or a large hall. The architecture is highly detailed, featuring a series of white columns supporting a series of arches. The ceiling and the spaces between the arches are covered in intricate, colorful murals and decorative elements, including floral patterns and classical motifs. The lighting is warm and focused on the central area, creating a sense of depth and grandeur. The overall atmosphere is one of historical elegance and artistic richness.

KÜNSTLERHAUS VEREINIGUNG
KÜNSTLERHAUS

IHR
EVENT
IM
KÜNSTLERHAUS

DAS KÜNSTLERHAUS

Das Künstlerhaus wurde von Österreichs größter Künstlervereinigung 1868 im Stil einer italienischen Renaissancevilla in zentraler Lage am Karlsplatz als Gesellschafts- und Ausstellungszentrum erbaut. Nach der Generalsanierung erstrahlt das

Gebäude wieder im Originalzustand und bietet Veranstaltungsräume auf höchstem technischem Niveau.

Zur Verfügung stehen der historische Salon Karlsplatz und die neu errichtete Factory – der ideale Ort

für Ihre inspirierenden Veranstaltungen, sei es Galadinner, Cocktailempfang, Geburtstagsfeier, Konzert, Pressekonferenz, Symposion oder Präsentation.



SALON KARLSPLATZ

Mit dem Salon Karlsplatz, dem restaurierten ehemaligen „Ranftlzimmer“, verfügt das Künstlerhaus über einen Ort, der mit seinem historischen Ambiente und prachtvollen Ausblick auf den Karlsplatz wie geschaffen ist für Ihre festliche Veranstaltung.

Der Salon Karlsplatz bietet rund 70 m² plus zwei Nebenräume für Catering und die Garderobe.

Mietkosten

Tagesmiete und Abendveranstaltungen: **€ 1.300,-**
Halbtagesmiete: **€ 750,-**

Technik Audio

- 2 Sennheiser LSP Pro Portable Speaker Professional inkl. Ständer
- 2 Sennheiser EW 335 G3-B-X Vocal Set

Technik Video

- 1 Samsung Monitor 75“ auf rollbarer Halterung
- 1 AV Stumpfl Monoblox 64 Aufpro, 16:9, 508 x 294 cm (auch in der Factory zu verwenden)

Personalkosten

Bei Veranstaltungen über 50 Personen sowie bei Veranstaltungen außerhalb der Öffnungszeiten (täglich 10–18 Uhr) fallen zusätzliche Personalkosten an (Aufsicht, Garderobe, Reinigung). Die Personalkosten können auf Anfrage und nach Vorlage eines detaillierten Ablaufplans vorab geklärt werden.



FACTORY

Die Factory bietet auf rund 200 m² die Möglichkeit, vielfältige Veranstaltungsformate unter besten technischen Bedingungen umzusetzen.

Mietkosten

Tagesmiete und Abendveranstaltungen: **€ 7.000,-**
Halbtagesmiete: **€ 4.000,-**

Technik Audio

- 1 Yamaha QL 1 Digitales Mischpult plus Yamaha TI01608D Stagebox
- 2 Shure ULXD40 4 Fach Funkempfänger inkl. 2 x Beta 87A Handsender, 2 Taschensender inkl. Dpa Headsets
- 4 d&b 10A Punktquelle Lautsprecher
- 2 d&b 18S Kompakter Subwoofer für Festinstallationen
- 4 d&b E5 Kompakter, koaxialer 2-Weg-Lautsprecher

Technik Video

- 1 Projektor Panasonic PT-RZ970BEJ-ET-UK20 inkl. Standardoptik 1.7-2.4
- 1 Optik Panasonic ET-DLE150 Weitwinkel 1.3-1.9:1
- 1 AV Stumpfl Monoblox 64 Aufpro, 16:9, 508 x 294 cm (auch im Salon Karlsplatz zu verwenden)

Technik Licht

- 8 Elation Arena Q7 Zoom LED Studio Par
- 6 Elation DW Fresnel LED Linsenscheinwerfer

Hängung

Infratruss Trägersystem 3 Phasenstromschiene, DMX Leitung, Chainmaster D8 + Motorkettenzüge

Personalkosten

Bei Veranstaltungen über 50 Personen sowie bei Veranstaltungen außerhalb der Öffnungszeiten (täglich 10-18 Uhr) fallen zusätzliche Personalkosten an (Aufsicht, Garderobe, Reinigung). Die Personalkosten können auf Anfrage und nach Vorlage eines detaillierten Ablaufplans vorab geklärt werden.



KÜNSTLERHAUS 1. OBERGESCHOSS

Zugang

Der Zugang für Besucher*innen der Veranstaltung erfolgt üblicherweise über die Haupttreppe und durch die Ausstellungsräume. Für die Factory ist im Ausnahmefall auch ein Zugang über die Bösendorferstrasse möglich.

Garderobe

Die Besucher*innengarderobe befindet sich im UG1, kann aber im Foyer oder in einem der Nebenräume des Salon Karlsplatz eingerichtet werden.

Möbel und Technik

Die Bereitstellung vorhandener Möbel (Stühle, Stehtische, Konferenztische) ist im Mietpreis inkludiert. Technisches Equipment (z.B. Monitor) ist auf Anfrage verfügbar. Anlieferungen können außerhalb der Öffnungszeiten (täglich 10-18 Uhr) erfolgen.

Catering

Ein Cateringangebot kann bei Ludwig & Adele (Restaurant/Hausbar im Haus), eingeholt werden. Der Aufbau für das Catering kann nur außerhalb der Öffnungszeiten (täglich 10-18 Uhr) erfolgen.

Toiletten

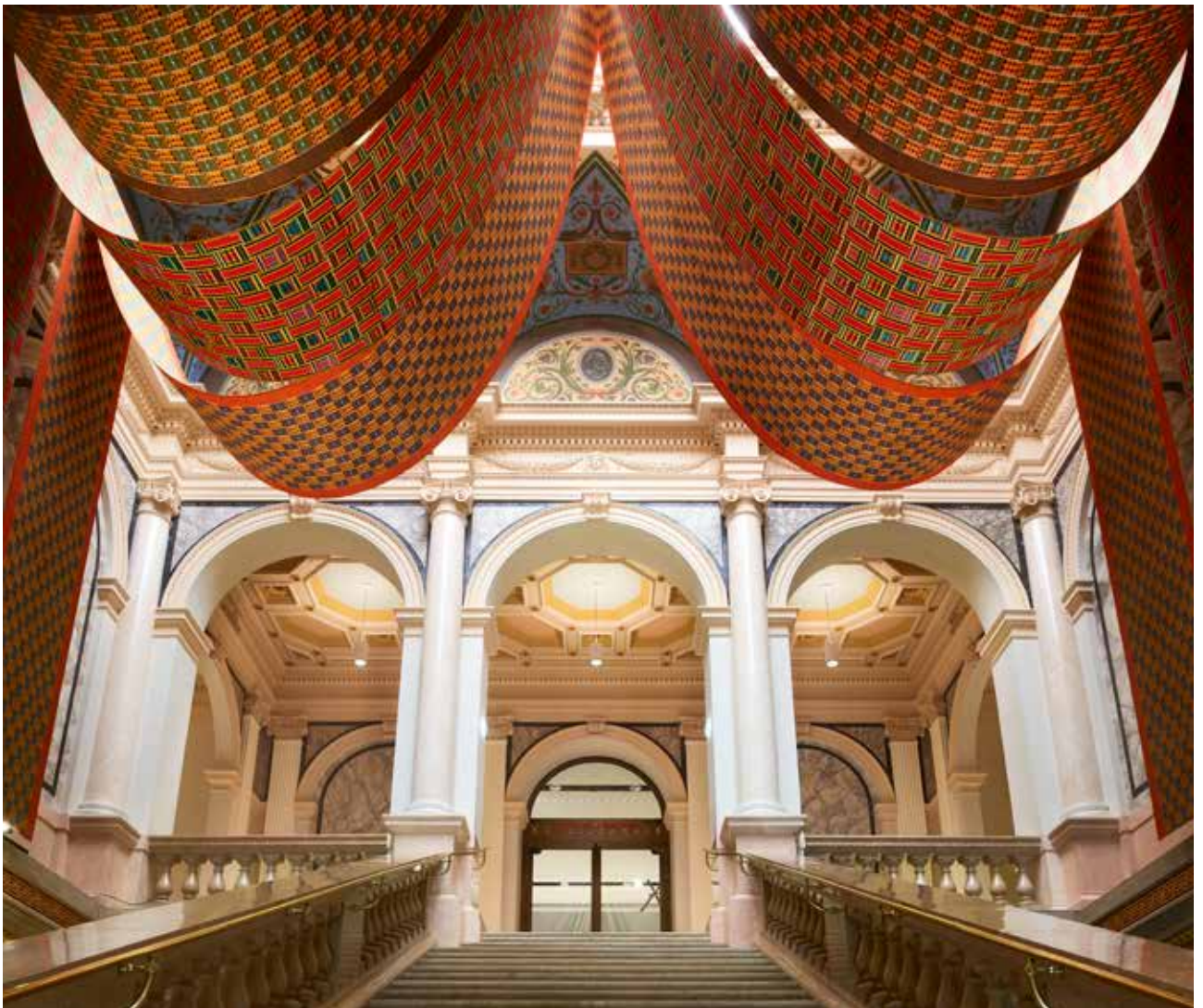
Toiletten befinden sich im UG1.

Einlasskontrolle und COVID19-Maßnahmen

Die Einlasskontrolle erfolgt Veranstalterseitig. Für alle Teilnehmer*innen gelten die aktuellen COVID19-Regelungen für Museen und Veranstaltungen. Die Vorgaben werden Ihnen rechtzeitig vermittelt.

Ausstellungsführung

Die Buchung einer Führung durch die aktuelle Ausstellung ist gerne möglich.

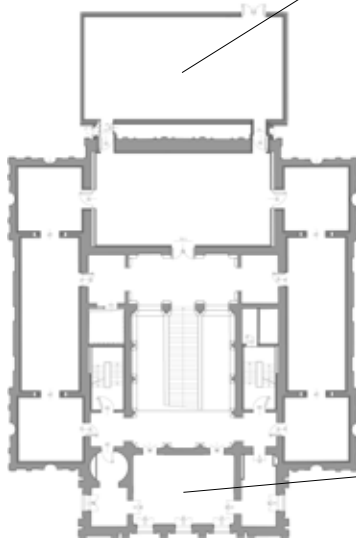
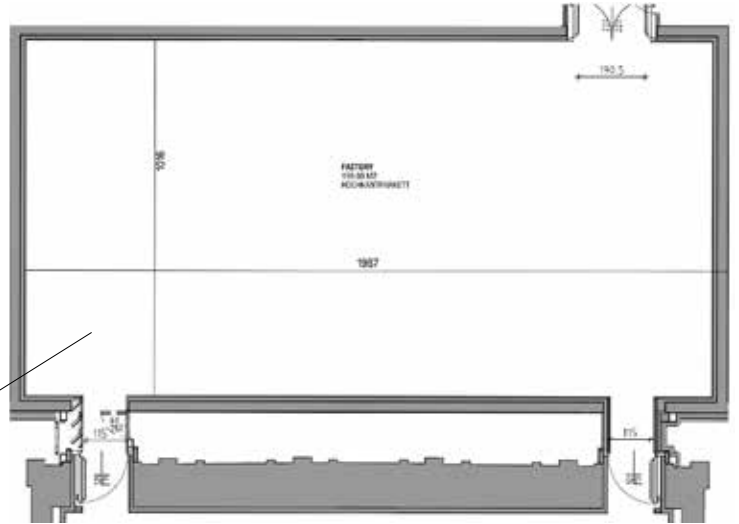


PLÄNE

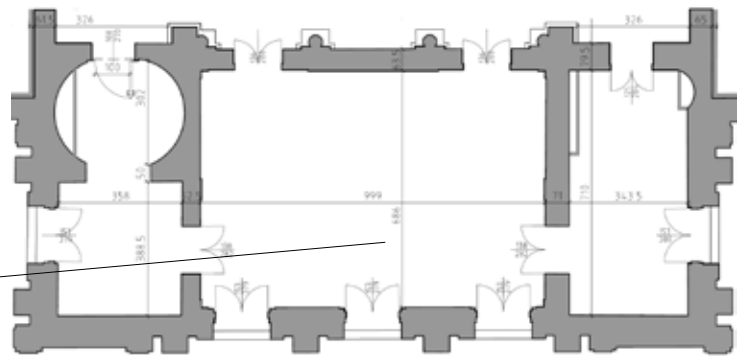
Künstlerhaus 1. Obergeschoß



Factory



Salon Karlsplatz



AUSKÜNFTEN UND TERMINVEREINBARUNGEN

Künstlerhaus

Gesellschaft bildender Künstlerinnen
und Künstler Österreichs
Karlsplatz 5
1010 Wien

Alexandra Gamrot

gamrot@kuenstlerhaus.at
+43 1 587 96 63 21

Peter Gmachi

gmachi@kuenstlerhaus.at
+43 1 587 96 63 13

Wir freuen uns auf Ihre Anfrage.

